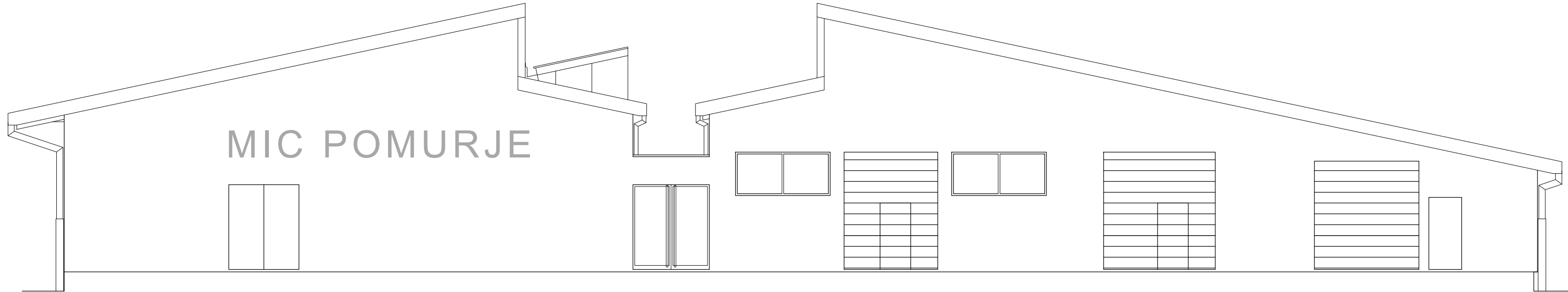


SEVEROZAHODNA FASADA



JUGOVZHODNA FASADA

LEGENDA BARV FASAD:

- NCS S 0505-R50B BARVA OMETA

- NCS S 3005-R50B BARVA OMETA

- VROČECINKANA PLOČEVINA: JEKLENA SERVISNA POT NA RAVNI STREHI

- RAL 9007: STREŠNA KRITINA

- RAL 9007: VSI OSTALI KLEPARSKI IZDELKI (PLOČEVINASTE OBROBE, ŽLEBOVI, VERTIKALNI ODTOKI)

Projektant:

PROJEKT
NOVA GORICA

Investitor:

**Srednja poklicna in tehniška šola Murska Sobota,
Šolsko naselje 12, 9000 Murska Sobota**

Objekt:

**Medpodjetniški izobraževalni center POMURJE -
MIC POMURJE**

Vrsta načrta:

1 - NAČRT ARHITEKTURE

Vrsta projektne dokumentacije:
PZI

Številka načrta:
12073

Številka projekta:
12073

Datum:
JUNIJ 2012

Spremembe:
-

Številka lista:
1.5.3.2

Risba:

SEVEROZAHODNA IN JUGOVZHODNA FASADA

Merilo: 1:100

Odgovorni vodja projekta:
Tomaž Mohorko, u.d.i.a.

Id. št.:
ZAPS 1418

Odgovorni projektant:
Tomaž Mohorko, u.d.i.a.

Id. št.:
ZAPS 1418

Sodelavci:

Id. št.: